

**ESTUDIO ECOCARTOGRÁFICO DE LAS ISLAS DE FUERTEVENTURA Y
LOBOS
MINISTERIO MEDIO AMBIENTE - DIRECCIÓN GRAL. DE COSTAS**

x=	584511
y=	3117267
z=	-16,00

Muestra	1228_00
Provincia	LAS PALMAS

Mediana:	Arenas Finas
Moda:	Arenas muy Finas
Tm (mm):	0,250
D₅₀(mm):	0,15

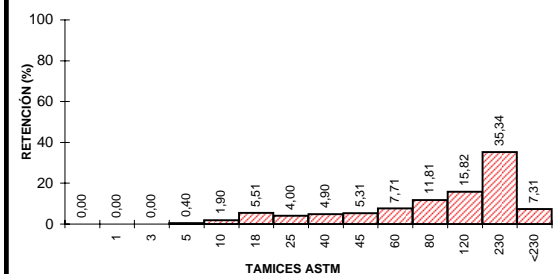
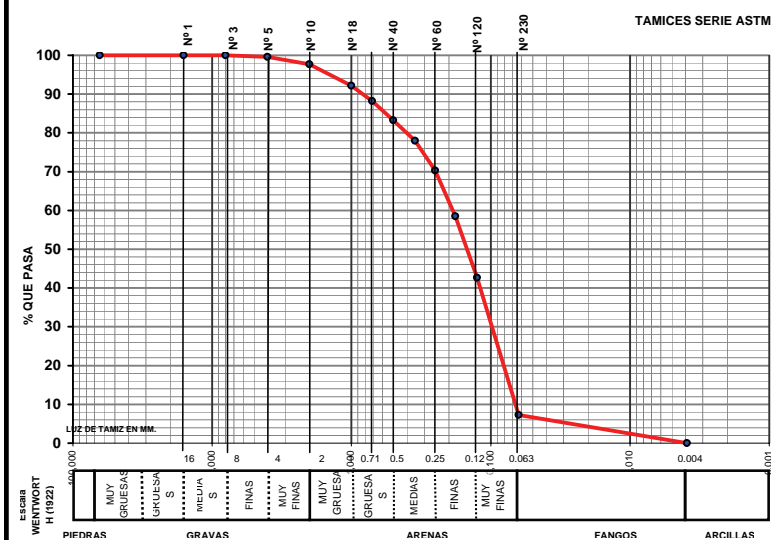
D5(mm):	1,424
D16 (mm):	0,526
D25(mm):	0,307
D₅₀(mm):	0.15
D75(mm):	0,09
D84 (mm):	0,075
D95(mm):	2,63E-02

D5 (phi):	-0.51
D16 (phi):	0.93
D25 (phi):	1.70
D50 (phi):	2.76
D75 (phi):	3.49
D84 (phi):	3.75
D95 (phi):	5.25

Tm (phi):	2,002
C _s (tn/m ³)	
% finos:	7,310
QD	0,896
IGSD	1,578
Kg	1,318
Ski	-0,216

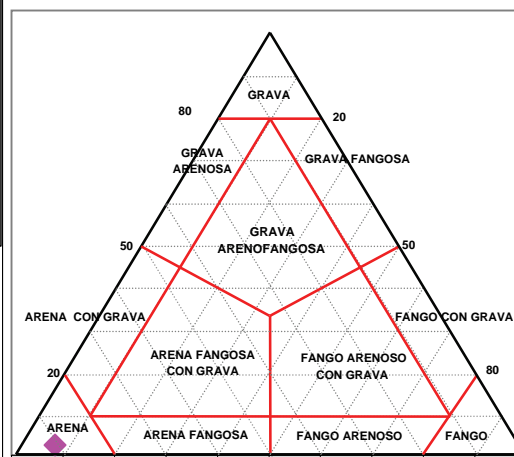
CATEGORIA	%
GRAVAS (> 2 mm)	2,30
ARENA (2-0,063 mm)	90,39
LUTITAS (< 0,063 mm)	7,31

ARENA



UTE MAXORATA

CLASIFICACION TEXTURAL - DIAGRAMA TRIANGULAR





LABORATORIO DE ANÁLISIS

INFORME DE ENSAYO

Nº de Registro **FU1228_00**

Ecología y arqueología marina del estudio
ecocartográfico de las islas de
Fuerteventura y Lobos.

DATOS DE LA MUESTRA

Tipo de muestra: Sedimentos.
Muestreo: HIDTMA ECOMAR, S.L.
Identificación: 1228 00

RESULTADOS

Parámetro	Resultado	Método
Cadmio total	<0.05 mg/kg	EPA 7131A
Cobre total	<0.05 mg/kg	EPA 7210
Plomo total	<0.05 mg/kg	EPA 7420
Níquel	<0.05 mg/kg	EPA 7520
Mercurio total	<3 mg/kg	EPA 7471A
Materia orgánica	0.49 %	Oxidación con dicromato
Potencial REDOX	72 mV	Electrometría
Hidrocarburos totales	<0.1 mg/l	Espectroscopía IR EPA 418
Coliformes totales	0 ufc/g	Filtración en membrana y cultivo a 44°, recuento de colinas. St. Meth. 9222 D y 9230 C
Coliformes fecales	0 ufc/g	
Streptococos fecales	0 ufc/g	Filtración en membrana y cultivo a 37°, recuento de colinas. St. Meth. 9222 D y 9230 C

Observaciones:


Fdo.: Gilberto Diosdado Doñate
Director Técnico

Antigua, a 16 de noviembre de 2005